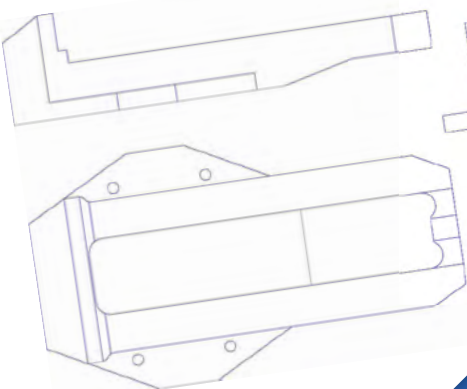




Закрытое акционерное общество
**«Гомельский
механический завод»**



**КАТАЛОГ
ПРОДУКЦИИ**



Закрытое акцiонерное абшество
«Гомельскiй механiческий завод»



Шадрын Сергей Леонидович



Все лучшее для вашего бизнеса!

ЗАО «Гомельский механический завод» - это современное, быстроразвивающееся предприятие, основанное в 2001 году. Производственные площади завода занимают 1400 м². Предприятие оснащено высокотехнологичным современным оборудованием, позволяющим выполнять работы высокой сложности. Это оборудование торговых марок MORI SEIKI, Kitamura, HITACHI SEIKI, Mazak, Doosan Puma, DMG, DMC, Micron, Monford и др., на котором работают опытные высококвалифицированные специалисты, имеющие специальное техническое образование.

Завод имеет давние партнерские отношения с рядом крупных предприятий как России (ПАО «Транснефть», сталепрокатные заводы и т.д.), так и с заводами дальнего зарубежья (Drillmes, MAYR и др.)

На предприятии постоянно расширяется собственная номенклатура изделий. Учитывая потребность рынка в освоении и производстве новых высокотехнологичных изделий, предприятием выбрано приоритетное направление в изготовлении станочных тисков повышенной точности для станков с ЧПУ и шлифовальных станков.

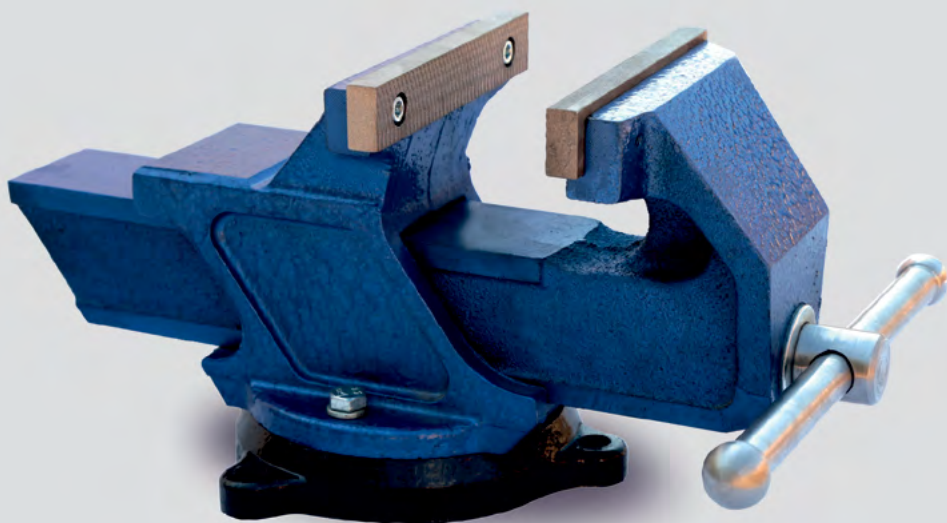
Надеемся приобрести в Вашем лице постоянного клиента или надежного партнера по бизнесу!



Закрытое акционерное общество
«Гомельский механический завод»

ТИСКИ СЛЕСАРНЫЕ

модель ТСС-125,140

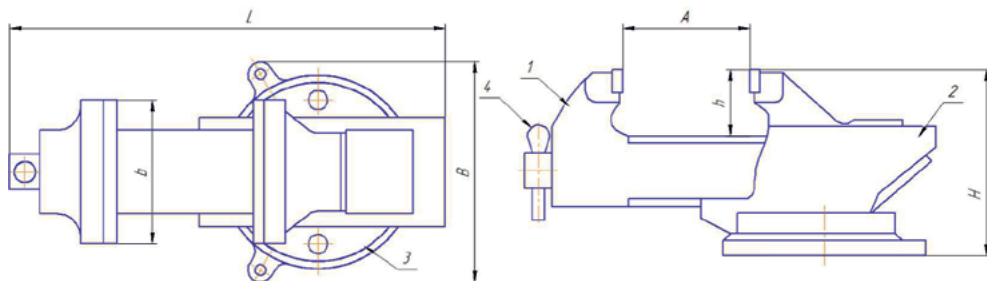


e-mail: gmehzavod@gmail.com
тел.: 8 (10-375-232) 46-07-25
факс: 8 (10-375-232) 42-64-03



Все лучшее для вашего бизнеса!

модель ТСС-125, 140



1 – губка подвижная, 2 – корпус, 3 – плита поворотная, 4 – рукоятка.

Наименование параметров	b, мм	A, мм	h, мм	Усилие зажима, Н	Материал корпусных деталей	Габаритные размеры, мм			Масса, кг
						Длина L	Ширина B	Высота H	
ТСС-125	125	135	70	30 000	Сталь 35Л	365	166	170	13
ТСС-140	140	135	70	30 000	Сталь 35Л	365	166	170	13,5

A – ход подвижной губки;

b – ширина губок;

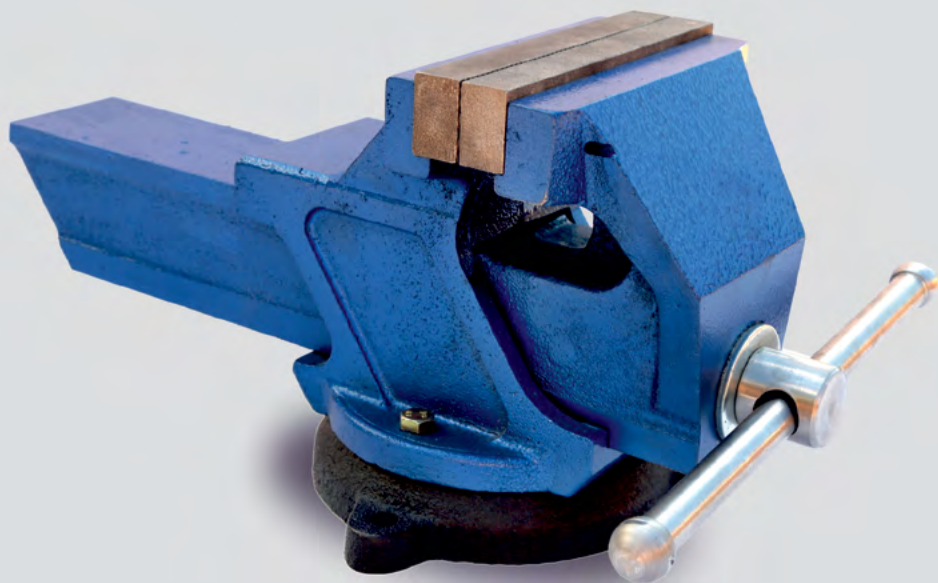
h – высота зажима;



Закрытое акционерное общество
«Гомельский механический завод»

ТИСКИ СЛЕСАРНЫЕ

модель ТСС-150, 160

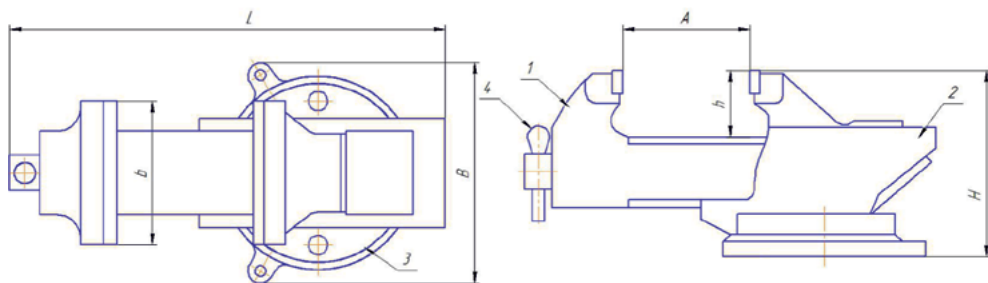


e-mail: gmehzavod@gmail.com
тел.: 8 (10-375-232) 46-07-25
факс: 8 (10-375-232) 42-64-03



Все лучшее для вашего бизнеса!

модель ТСС-150, 160



1 – губка подвижная, 2 – корпус, 3 – плита поворотная, 4 – рукоятка.

Наименование параметров	b, мм	A, мм	h, мм	Усилие зажима, Н	Материал корпусных деталей	Габаритные размеры, мм			Масса, кг
						Длина L	Ширина B	Высота H	
ТСС-150	150	150	80	30 000	Сталь 35Л	410	180	195	20
ТСС-160	160	150	80	30 000	Сталь 35Л	410	180	195	20,5

A – ход подвижной губки;

b – ширина губок;

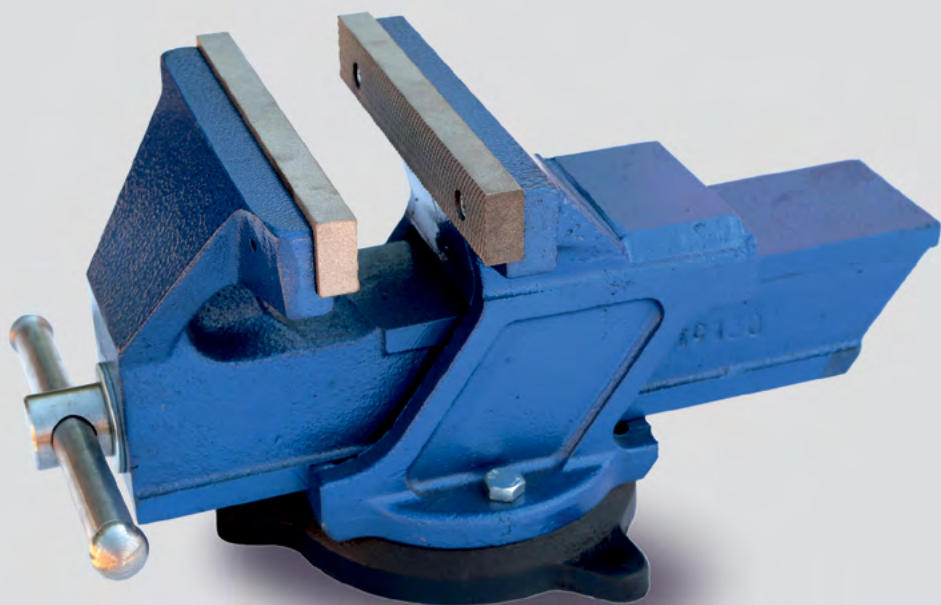
h – высота зажима;



Закрытое акционерное общество
«Гомельский механический завод»

ТИСКИ СЛЕСАРНЫЕ

модель ТСС-180, 200

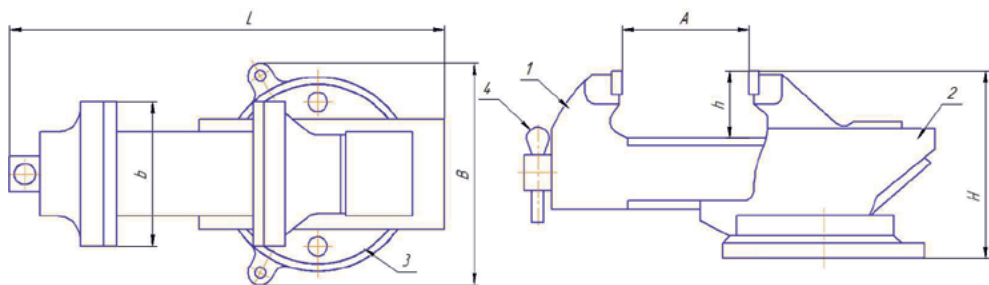


e-mail: gmehzavod@gmail.com
тел.: 8 (10-375-232) 46-07-25
факс: 8 (10-375-232) 42-64-03



Все лучшее для вашего бизнеса!

модель ТСС-180, 200



1 – губка подвижная, 2 – корпус, 3 – плита поворотная, 4 – рукоятка.

Наименование параметров	b, мм	A, мм	h, мм	Усилие зажима, Н	Материал корпусных деталей	Габаритные размеры, мм			Масса, кг
						Длина L	Ширина В	Высота Н	
ТСС-180	180	150	90	50 000	Сталь 35Л	420	200	210	23
ТСС-200	200	150	90	50 000	Сталь 35Л	420	200	210	23,5

A – ход подвижной губки;

b – ширина губок;

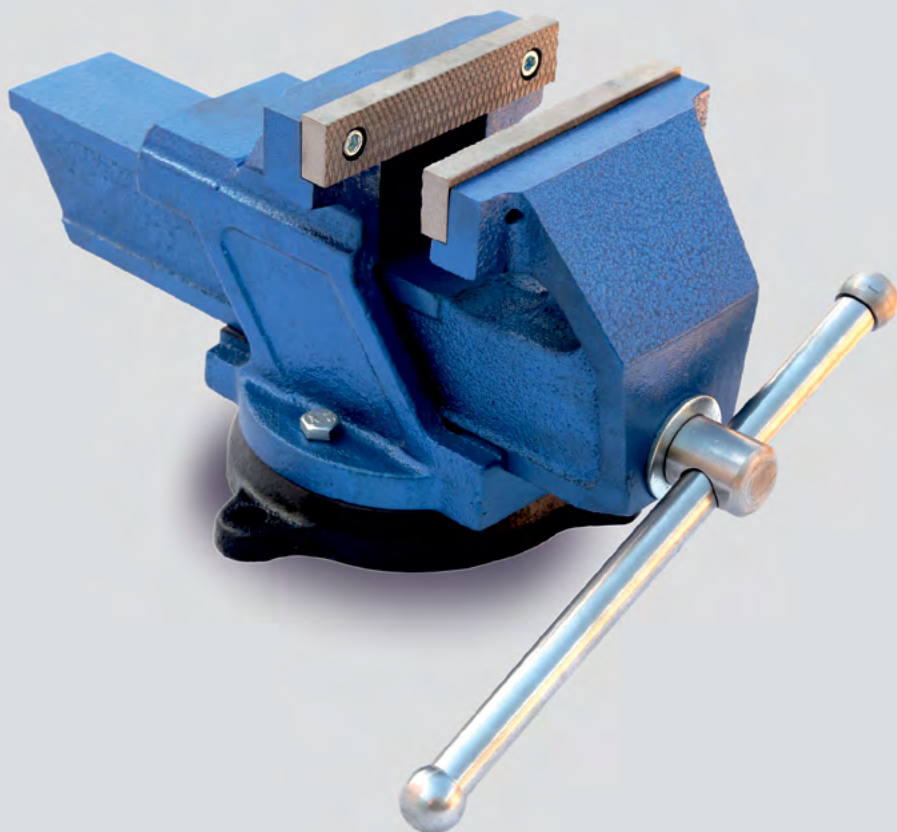
h – высота зажима;



Закрытое акционерное общество
«Гомельский механический завод»

ТИСКИ СЛЕСАРНЫЕ

модель ТСЧ-125, 140



e-mail: gmehzavod@gmail.com

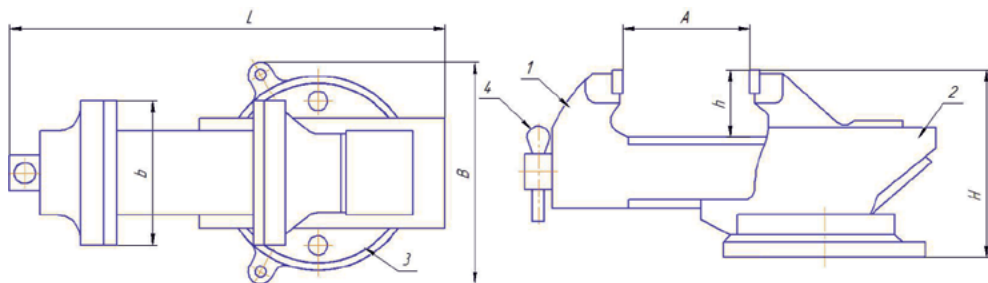
тел.: 8 (10-375-232) 46-07-25

факс: 8 (10-375-232) 42-64-03



Все лучшее для вашего бизнеса!

модель ТСЧ-125, 140



1 – губка подвижная, 2 – корпус, 3 – плита поворотная, 4 – рукоятка.

Наименование параметров	b, мм	A, мм	h, мм	Усилие зажима, Н	Материал корпусных деталей	Габаритные размеры, мм			Масса, кг
						Длина L	Ширина B	Высота H	
ТСЧ-125	125	135	70	30 000	Чугун СЧ20	365	166	170	13,5
ТСЧ-140	140	135	70	30 000	Чугун СЧ20	365	166	170	14

A – ход подвижной губки;

b – ширина губок;

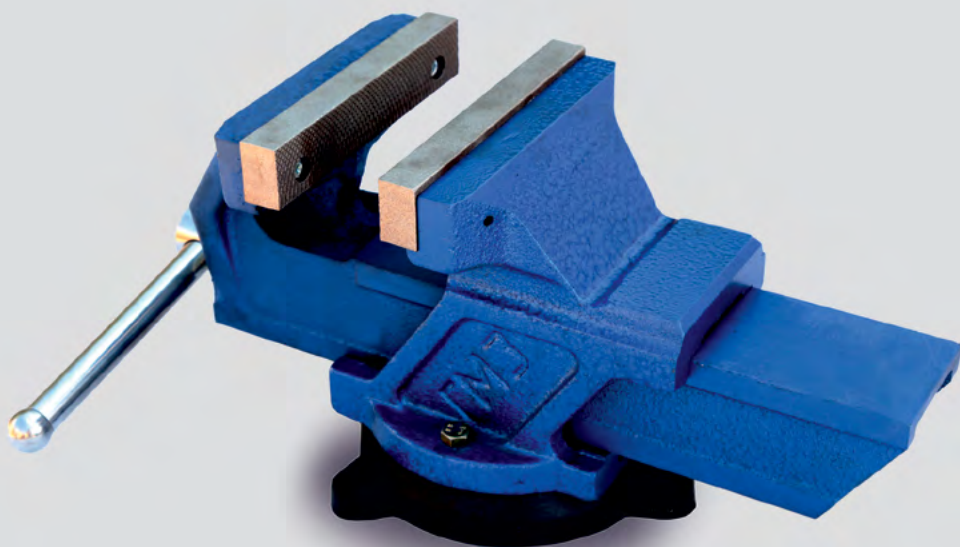
h – высота зажима;



Закрытое акционерное общество
«Гомельский механический завод»

ТИСКИ СЛЕСАРНЫЕ

модель ТСЧ-150, 160



e-mail: gmehzavod@gmail.com

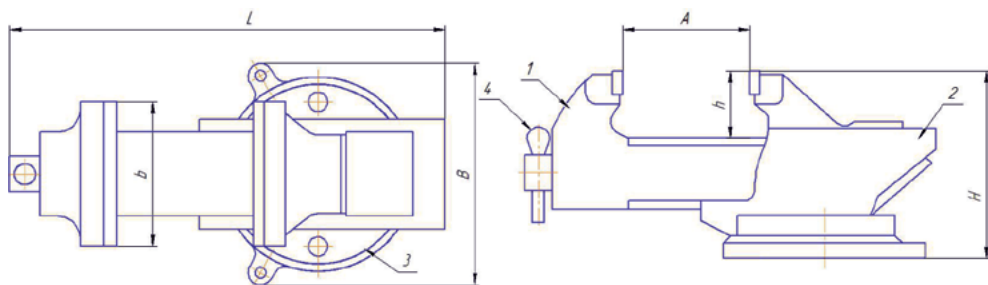
тел.: 8 (10-375-232) 46-07-25

факс: 8 (10-375-232) 42-64-03



Все лучшее для вашего бизнеса!

модель ТСЧ-150, 160



1 – губка подвижная, 2 – корпус, 3 – плита поворотная, 4 – рукоятка.

Наименование параметров	b, мм	A, мм	h, мм	Усилие зажима, Н	Материал корпусных деталей	Габаритные размеры, мм			Масса, кг
						Длина L	Ширина B	Высота H	
ТСЧ-150	150	150	80	30 000	Чугун СЧ20	410	180	195	20,5
ТСЧ-160	160	150	80	30 000	Чугун СЧ20	410	180	195	21

A – ход подвижной губки;

b – ширина губок;

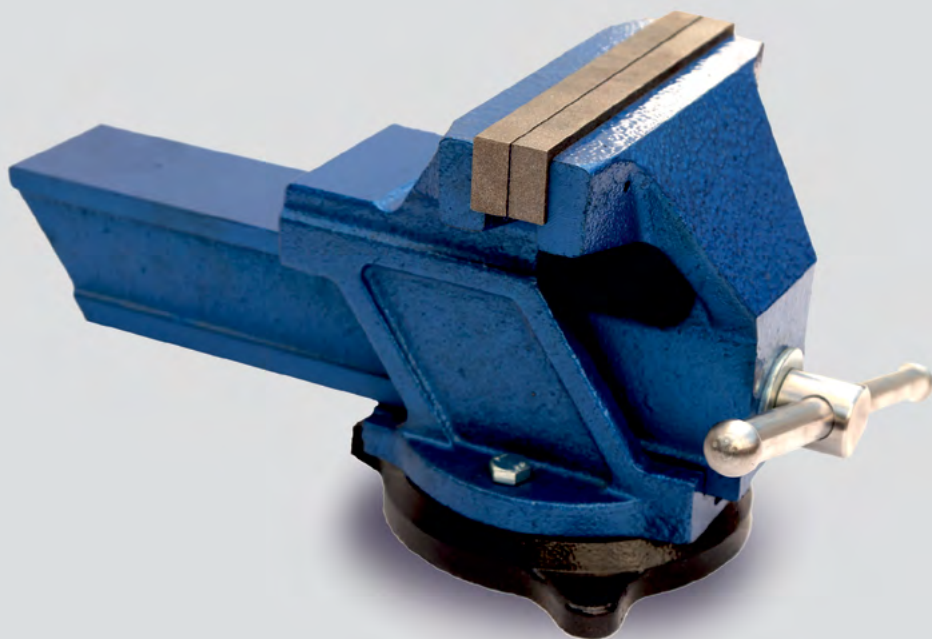
h – высота зажима;



Закрытое акцiонернае абшчства
«Гомельскiй механiчны завод»

ТИСКИ СЛЕСАРНЫЕ

модель ТСЧ-180, 200

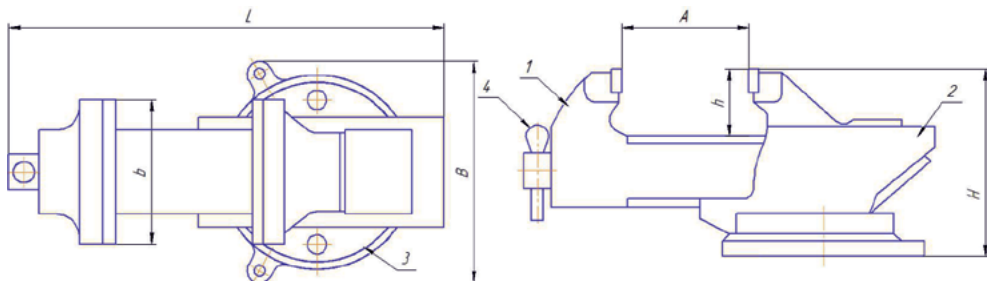


e-mail: gmehzavod@gmail.com
тел.: 8 (10-375-232) 46-07-25
факс: 8 (10-375-232) 42-64-03



Все лучшее для вашего бизнеса!

модель ТСЧ-180, 200



1 – губка подвижная, 2 – корпус, 3 – плита поворотная, 4 – рукоятка.

Наименование параметров	b, мм	A, мм	h, мм	Усилие зажима, Н	Материал корпусных деталей	Габаритные размеры, мм			Масса, кг
						Длина L	Ширина B	Высота H	
ТСЧ-180	180	150	90	50 000	Чугун СЧ20	420	200	210	23,5
ТСЧ-200	200	150	90	50 000	Чугун СЧ20	420	200	210	24

A – ход подвижной губки;

b – ширина губок;

h – высота зажима;



Закрытое акционерное общество
«Гомельский механический завод»

ТИСКИ СЛЕСАРНЫЕ

модель ТСЧ-200НЧ, ТСЧ-200Н

NEW

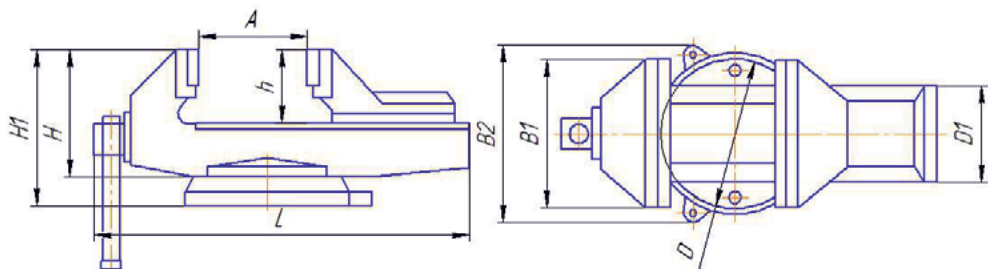


e-mail: gmehzavod@gmail.com
тел.: 8 (10-375-232) 46-07-25
факс: 8 (10-375-232) 42-64-03



Все лучшее для вашего бизнеса!

модель ТСЧ-200НЧ, ТСЧ-200Н



Наименование	В	А	h	Усилие зажима,	Материал корпусных деталей	Длина, L	Ширина, В1	В2	Н	Н1	Масса, кг.
ТСЧ-200НЧ (поворотные)	200	200	80	50000	Чугун СЧ20	530	130	-	132	-	28
ТСЧ-200Н (неповоротные)	200	200	80	50000	Чугун СЧ20	530	130	238	132	156	27

А – ход подвижной губки;

В – ширина губок;

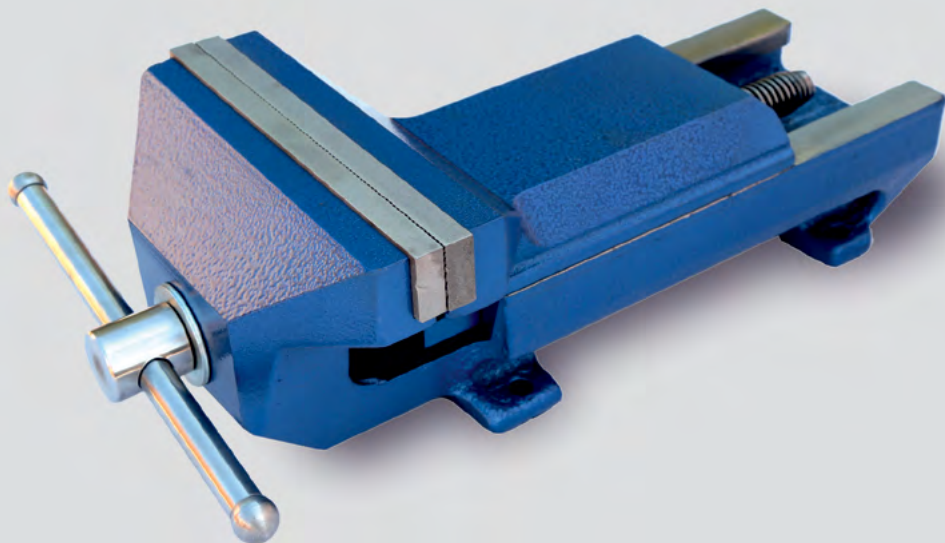
h – высота зажима;



Закрытое акционерное общество
«Гомельский механический завод»

ТИСКИ СЛЕСАРНЫЕ

модель ТСЧ-250Н



e-mail: gmehzavod@gmail.com

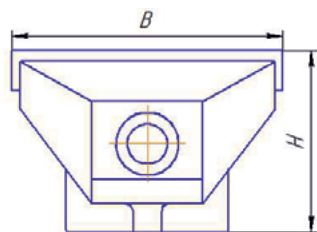
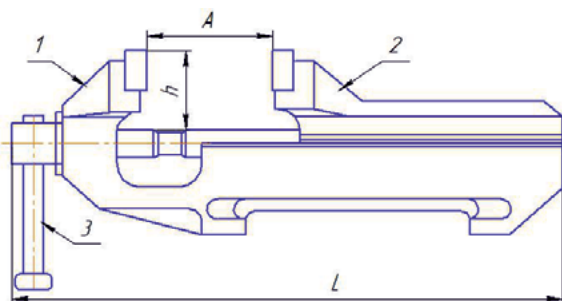
тел.: 8 (10-375-232) 46-07-25

факс: 8 (10-375-232) 42-64-03



Все лучшее для вашего бизнеса!

модель ТСЧ-250Н



1 – корпус, 2 – подвижная губка, 3 – рукоятка.

Наименование параметров	В, мм	А, мм, не менее	h, мм, не менее	Усилие зажима, Н	Материал корпусн. деталей	Габаритные размеры, мм			Масса, кг
						Длина L	Ширина В ₁	Высота Н	
ТСЧ-250Н	250	200	80	60 000	Чугун СЧ20	520	200	180	41

А – ход подвижной губки;

В – ширина губок;

h – высота зажима;



Закрытое акционерное общество
«Гомельский механический завод»

ТИСКИ СТАНОЧНЫЕ

модель ГМ-7212П-02, ГМ-7212Н-02

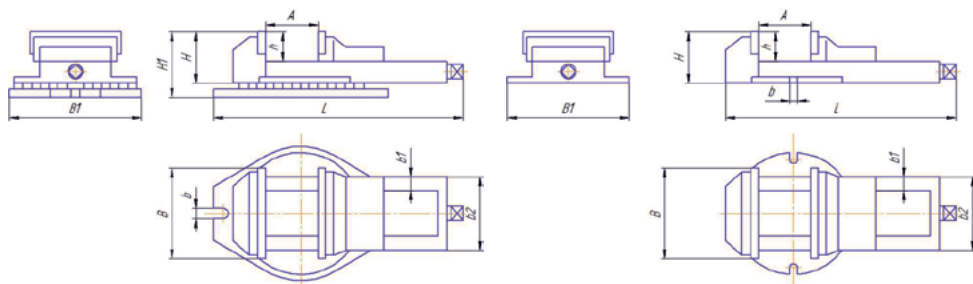


e-mail: gmehzavod@gmail.com
тел.: 8 (10-375-232) 46-07-25
факс: 8 (10-375-232) 42-64-03



Все лучшее для вашего бизнеса!

модель ГМ-7212П-02, ГМ-7212Н-02



	Ширина губок В	Ход губок А	Длина L	Ширина В1	Высота		Высота зажима h	Ширина направляющих b1	Усилие зажима F, Н	Масса, кг
					Н	Н1				
ГМ-7212П-02	125	150	420	212	89	117	45	21	25000	17
ГМ-7212Н-02	125	150	375	190	89	-	45	21	25000	14

Н - исполнение без поворотной плиты.

Данная модель станочных тисков имеет увеличенный ход подвижной губки $A = 150$ мм, (по сравнению с аналогичными моделями 125–130 мм), а также большую высоту зажима ($h = 45$ мм против 40 мм у аналогов), при том, что высота самих тисков уменьшена ($H1 = 117$ мм против 135–132 мм), что позволяет увеличить рабочее пространство станка и жесткость самих тисков.

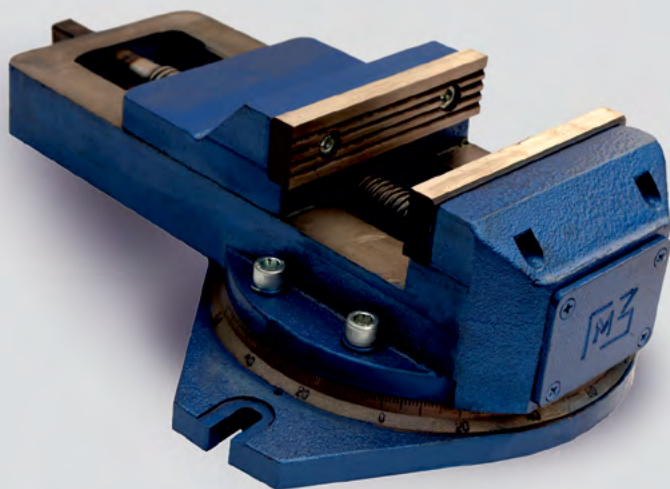
Тиски имеют повышенную размерную точность при базировании детали за счет разнесения на максимальную ширину $b2$, направляющих корпуса, а также повышенную долговечность за счет ширины направляющих $b1 = 21$ мм.



Закрытое акционерное общество
«Гомельский механический завод»

ТИСКИ СТАНОЧНЫЕ

модель ГМ-7216П-02, ГМ-7216Н-02

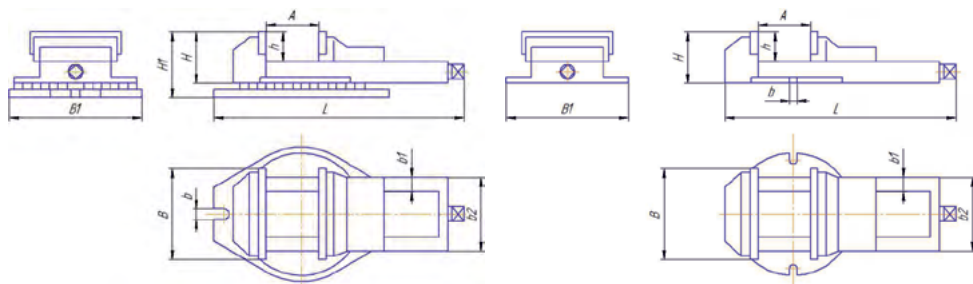


e-mail: gmehzavod@gmail.com
тел.: 8 (10-375-232) 46-07-25
факс: 8 (10-375-232) 42-64-03



Все лучшее для вашего бизнеса!

модель ГМ-7216П-02, ГМ-7216Н-02



	Ширина губок B	Ход губок A	Длина L	Ширина B1	Высота		Высота зажима h	Ширина направляющих b1	Усилие зажима F, Н	Масса, кг
					Н	Н1				
ГМ-7216П-02	160	200	515	252	106	138	58	38	30000	30
ГМ-7216Н-02	160	200	470	230	106	-	58	38	30000	24

Н - исполнение без поворотной плиты.

Тиски имеют большую высоту зажима детали ($h = 58$ мм против 50 мм у аналогов), при том, что высота самих тисков уменьшена ($H1 = 138$ мм), что позволяет увеличить рабочее пространство станка и жесткость самих тисков.

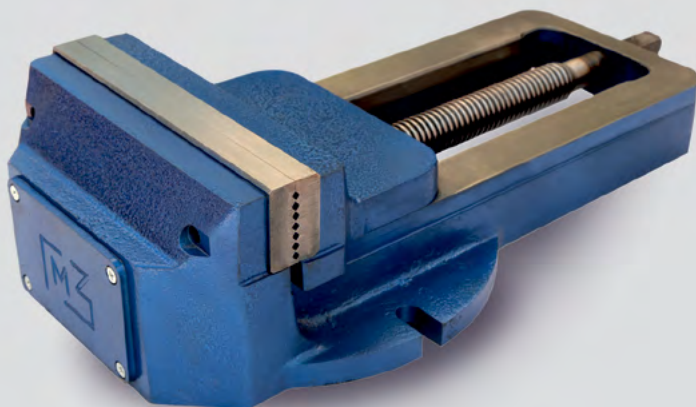
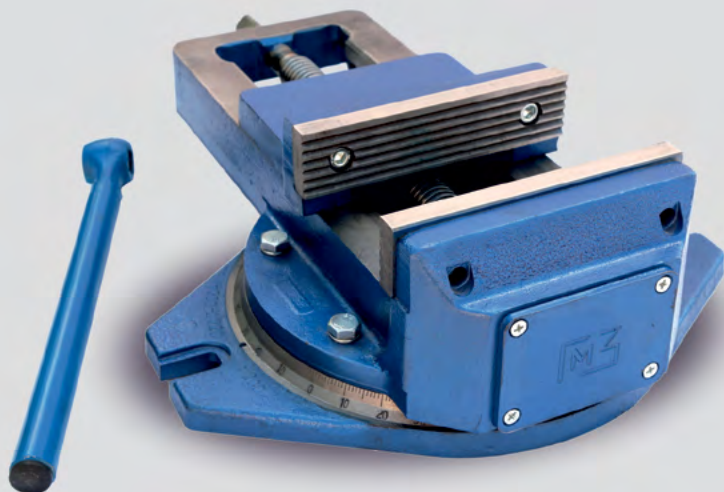
Тиски имеют повышенную размерную точность при базировании детали за счет разнесения на максимальную ширину $b2$ направляющих корпуса, а также повышенную долговечность за счет ширины направляющих $b1 = 38$ мм.



Закрытое акцiонернае абшчства
«Гомельскiй механiчны завод»

ТИСКИ СТАНОЧНЫЕ

модель ГМ-7220П-02, ГМ-7220Н-02

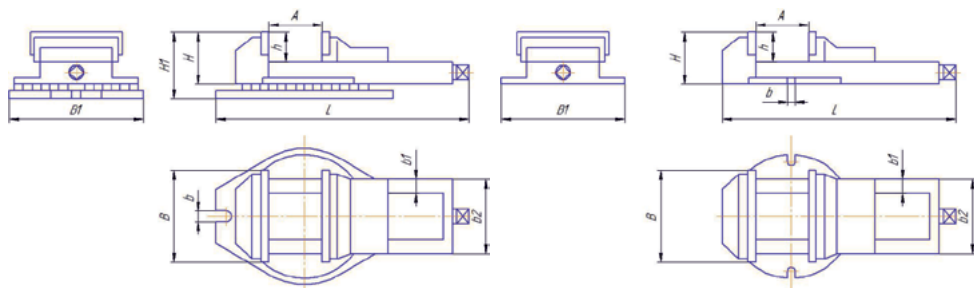


e-mail: gmehzavod@gmail.com
тел.: 8 (10-375-232) 46-07-25
факс: 8 (10-375-232) 42-64-03



Все лучшее для вашего бизнеса!

модель ГМ-7220П-02, ГМ-7220Н-02



	Ширина губок В	Ход губок А	Длина L	Ширина В1	Высота		Высота зажима h	Ширина направляющих b1	Усилие зажима F, Н	Масса, кг
					Н	Н1				
ГМ-7220П-02	200	250	580	314	120	156	63	40	40000	42
ГМ-7220Н-02	200	250	535	285	120	-	63	40	40000	33

Н - исполнение без поворотной плиты.

Тиски имеют уменьшенную высоту ($H1 = 156$ мм), что позволяет увеличить рабочее пространство станка и жесткость самих тисков.

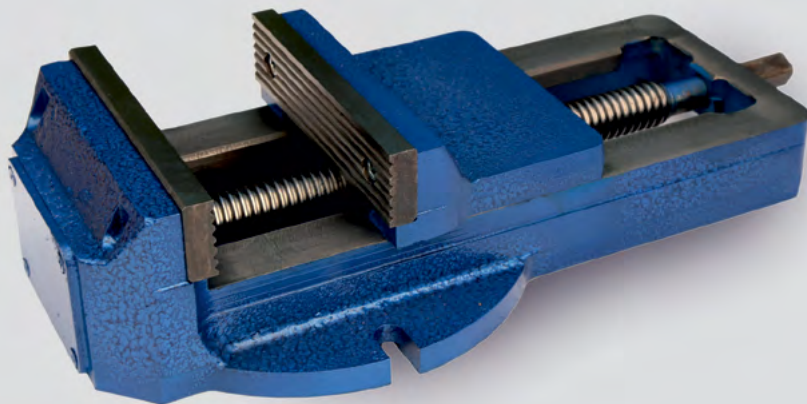
Тиски имеют повышенную размерную точность при базировании детали за счет разнесения на максимальную ширину $b2 = 178$ мм направляющих корпуса, а также повышенную долговечность за счет ширины направляющих $b1 = 40$ мм.



Закрытое акцiонернае грамадства
«Гомельскi механiчны завод»

ТИСКИ СТАНОЧНЫЕ

модель ГМ-7225П-02, ГМ-7225Н-02

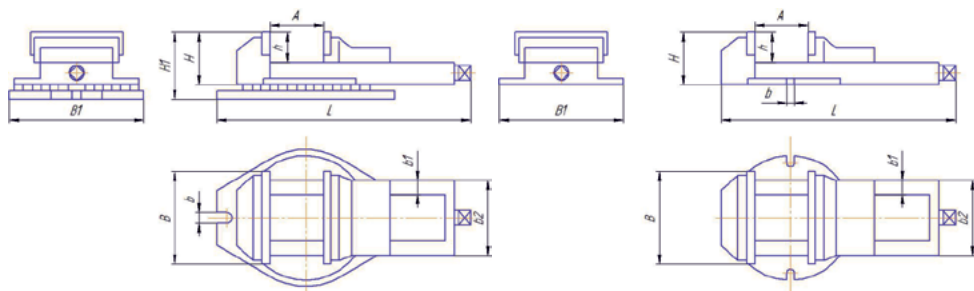


e-mail: gmehzavod@gmail.com
тел.: 8 (10-375-232) 46-07-25
факс: 8 (10-375-232) 42-64-03



Все лучшее для вашего бизнеса!

модель ГМ-7225П-02, ГМ-7225Н-02



	Ширина губок В	Ход губок А	Длина L	Ширина В1	Высота		Высота зажима h	Ширина направляющих b1	Усилие зажима F, Н	Масса, кг
					Н	Н1				
ГМ-7225П-02	250	300	665	340	144	181	80	42	50000	60
ГМ-7225Н-02	250	300	600	316	144	-	80	42	50000	52

Н - исполнение без поворотной плиты.

Тиски имеют уменьшенную высоту ($H1 = 181$ мм), что позволяет увеличить рабочее пространство станка и жесткость самих тисков.

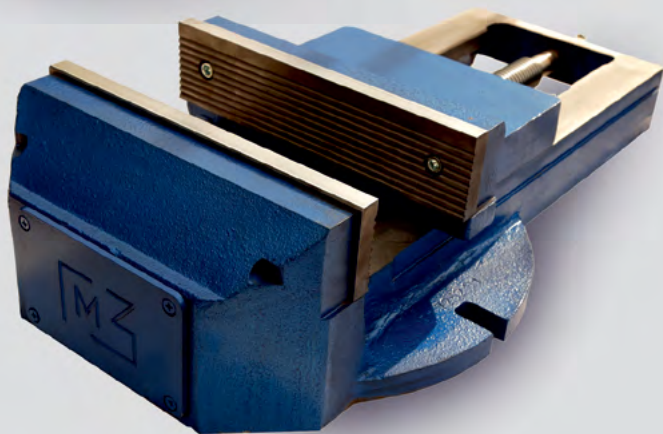
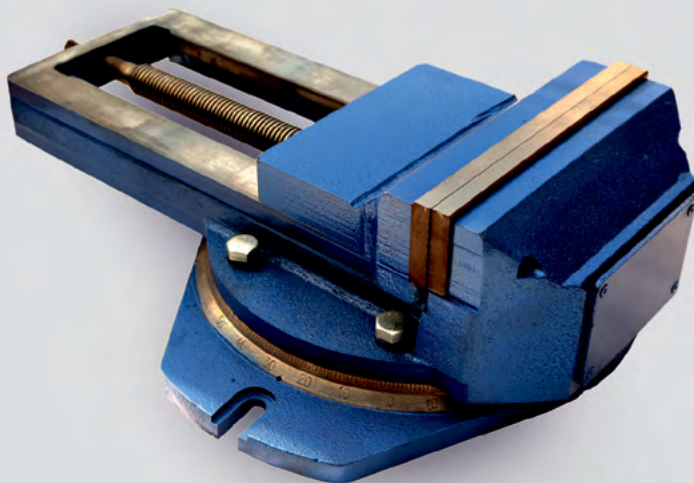
Тиски имеют повышенную размерную точность при базировании детали за счет разнесения на максимальную ширину $b2 = 200$ мм направляющих корпуса, а также повышенную долговечность за счет ширины направляющих $b1 = 42$ мм.



Закрытое акционерное общество
«Гомельский механический завод»

ТИСКИ СТАНОЧНЫЕ

модель ГМ-7232П-02, ГМ-7232Н-02

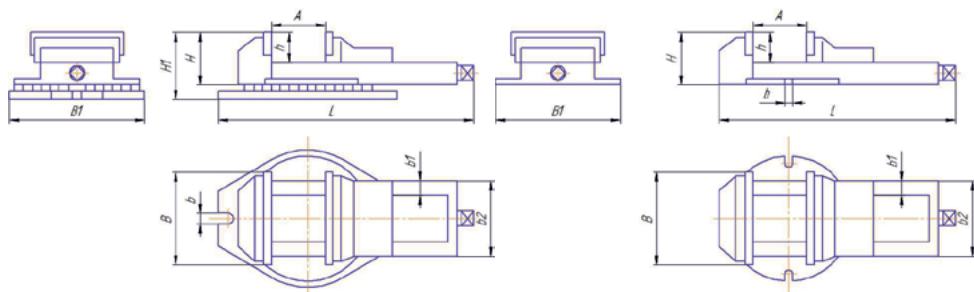


e-mail: gmehzavod@gmail.com
тел.: 8 (10-375-232) 46-07-25
факс: 8 (10-375-232) 42-64-03



Все лучшее для вашего бизнеса!

модель ГМ-7232П-02, ГМ-7232Н-02



	Ширина губок В	Ход губок А	Длина L	Ширина В1	Высота		Высота зажима h	Ширина направляющих b1	Усилие зажима F, Н	Масса, кг
					Н	Н1				
ГМ-7232П-02	320	400	850	454	173	213	100	55	55000	130
ГМ-7232Н-02	320	400	790	420	173	-	100	55	55000	103

Н - исполнение без поворотной плиты.

Тиски предназначены для выполнения тяжелых работ. Обладают массивным корпусом, что повышает виброустойчивость тисков. Основание тисков имеет увеличенные габариты, что увеличивает жесткость.

Высота тисков оптимально низкая, что увеличивает рабочее пространство станка.

Направляющие разнесены на максимальное расстояние $b_2 = 260$ мм, что значительно увеличивает точность базирования деталей.

Ширина направляющих $b_1 = 55$ мм, обеспечивает долговечность работы тисков.

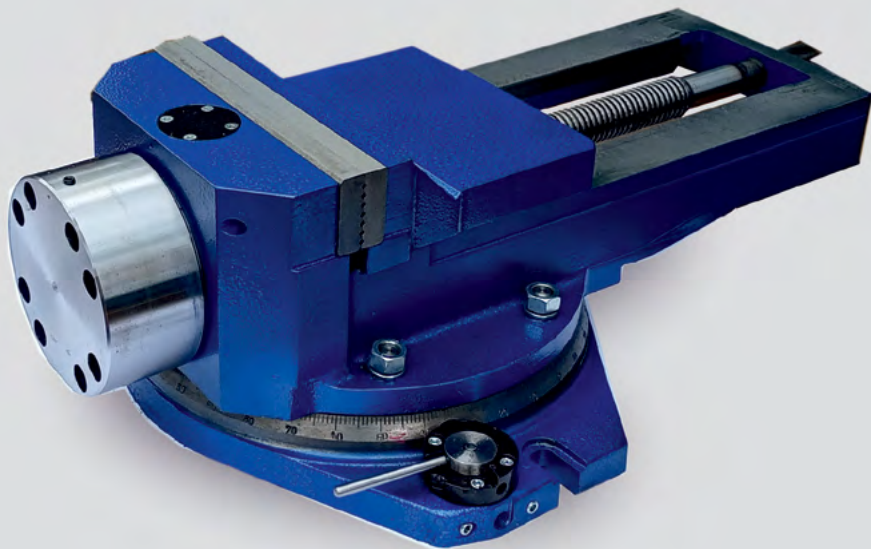
Тиски аналогично другим конструкциям оснащены упорным подшипником и тарельчатыми пружинами.



Закрытое акционерное общество
«Гомельский механический завод»

ТИСКИ СТАНОЧНЫЕ ПНЕВМАТИЧЕСКИЕ

модель ГМ-7201-0019-02
с гидравлическим усилением

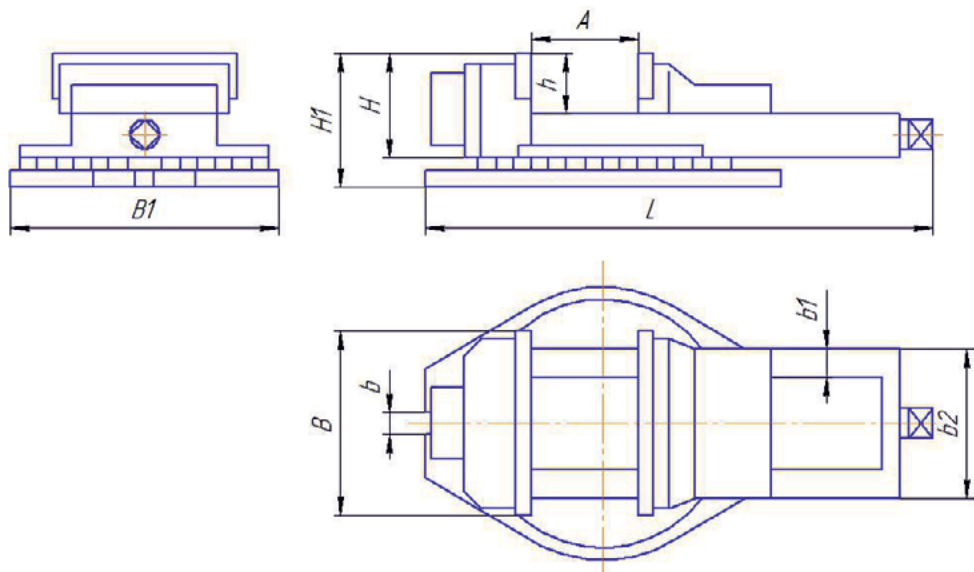


e-mail: gmehzavod@gmail.com
тел.: 8 (10-375-232) 46-07-25
факс: 8 (10-375-232) 42-64-03



Все лучшее для вашего бизнеса!

модель ГМ-7201-0019-02



	Ширина губок В	Ход губок от привода	Ход губок А	Длина L	Ширина В1	Высота		Высота зажима h	Ширина направляющих b1	Усилие зажима F, Н	Масса, кг
						Н	Н1				
ГМ-7201-0019-02	250	6	320	756	372	176	228	80	52	45000	119

По сравнению с существующими аналогами тиски имеют повышенную жесткость и прочность за счет широких направляющих b1, высоты тисков Н1 и массы тисков, повышенное усилие зажима за счет увеличенного диаметра пневмоцилиндра, увеличенного диаметра ходового винта и использования тарельчатых пружин европейского производства



Закрытое акционерное общество
«Гомельский механический завод»

ТИСКИ СТАНОЧНЫЕ СТАЛЬНЫЕ ПОВЫШЕННОЙ ТОЧНОСТИ

модель ГМ-7216Н.СП-06

NEW

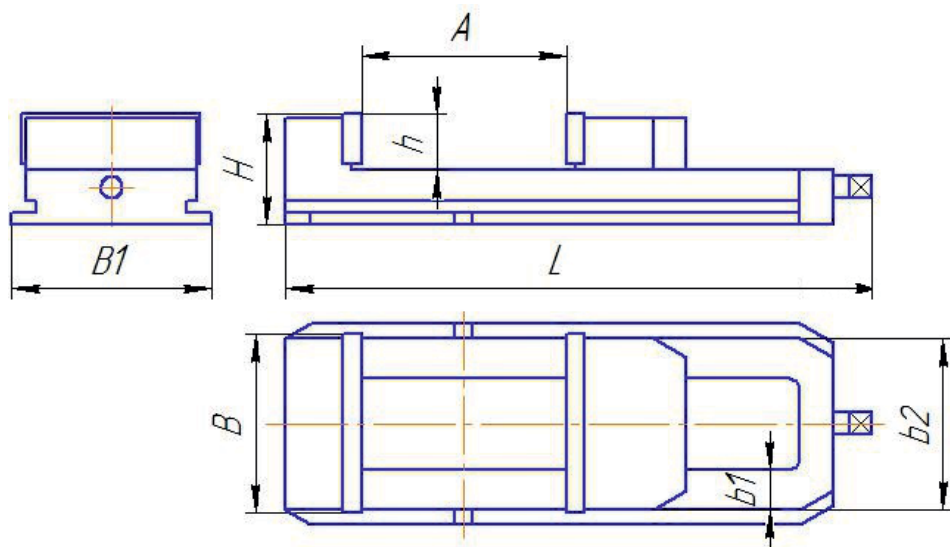


e-mail: gmehzavod@gmail.com
тел.: 8 (10-375-232) 46-07-25
факс: 8 (10-375-232) 42-64-03



Все лучшее для вашего бизнеса!

модель ГМ-7216Н.СП-06



	Ширина губок B	Ход губок A	Длина L	Ширина B1	Высота		Высота зажима h	Ширина направляющих b1	Усилие зажима F, Н	Масса, кг
					Н	Н1				
ГМ-7216Н.СП-06	160	200	492	180	98	-	50	36	32000	32

Полное соответствие требованиям ГОСТа 16518-96 для тисков повышенной точности.

Все корпусные детали изготовлены из легированной стали, термообработаны HRC 40÷45, подвижная губка оснащена механизмом, предотвращающим ее подъем при зажиме. За счет мощной конструкции и твердости корпусных деталей отсутствует коробление при зажиме. Значительно расширены направляющие корпуса b1. Точность, надежность и долговечность – основные характеристики этих тисков.



Закрытое акционерное общество
«Гомельский механический завод»

ТИСКИ СТАНОЧНЫЕ СТАЛЬНЫЕ ПОВЫШЕННОЙ ТОЧНОСТИ модель ГМ-7220Н.СП-06

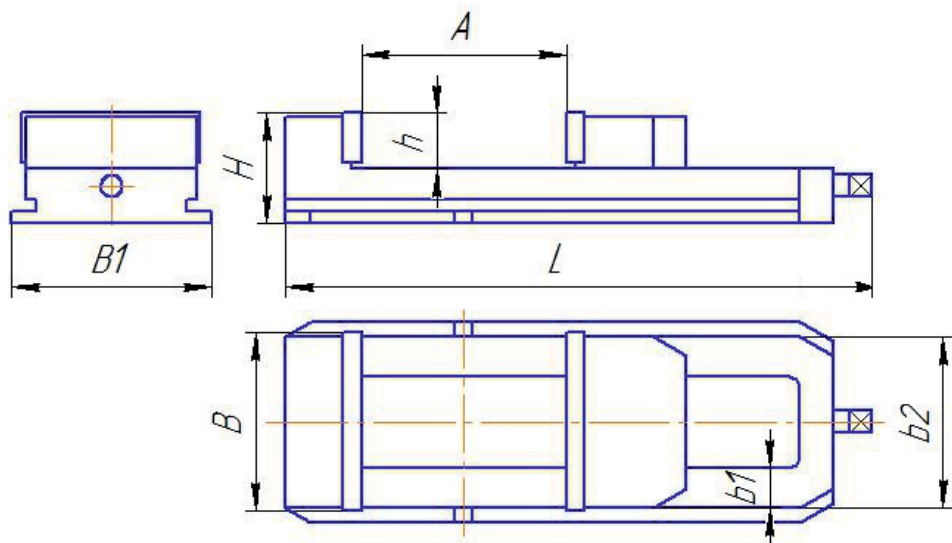


e-mail: gmehzavod@gmail.com
тел.: 8 (10-375-232) 46-07-25
факс: 8 (10-375-232) 42-64-03



Все лучшее для вашего бизнеса!

модель ГМ-7220Н.СП-06



	Ширина губок B	Ход губок A	Длина L	Ширина B1	Высота		Высота зажима h	Ширина направляющих b1	Усилие зажима F, Н	Масса, кг
					Н	Н1				
ГМ-7220Н.СП-06	200	250	567	224	130	-	63	48	50000	60

Полное соответствие требованиям ГОСТа 16518-96 для тисков повышенной точности.

Все корпусные детали изготовлены из легированной стали, термообработаны HRC 40÷45, подвижная губка оснащена механизмом, предотвращающим ее подъем при зажиме. За счет мощной конструкции и твердости корпусных деталей отсутствует коробление при зажиме. Значительно расширены направляющие корпуса b1. Точность, надежность и долговечность – основные характеристики этих тисков.



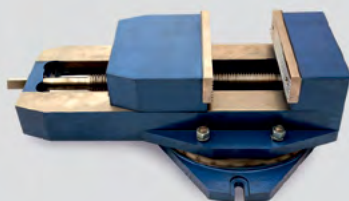
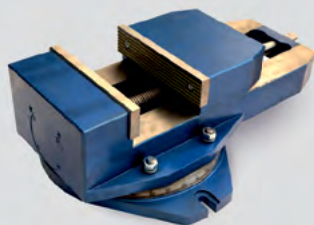
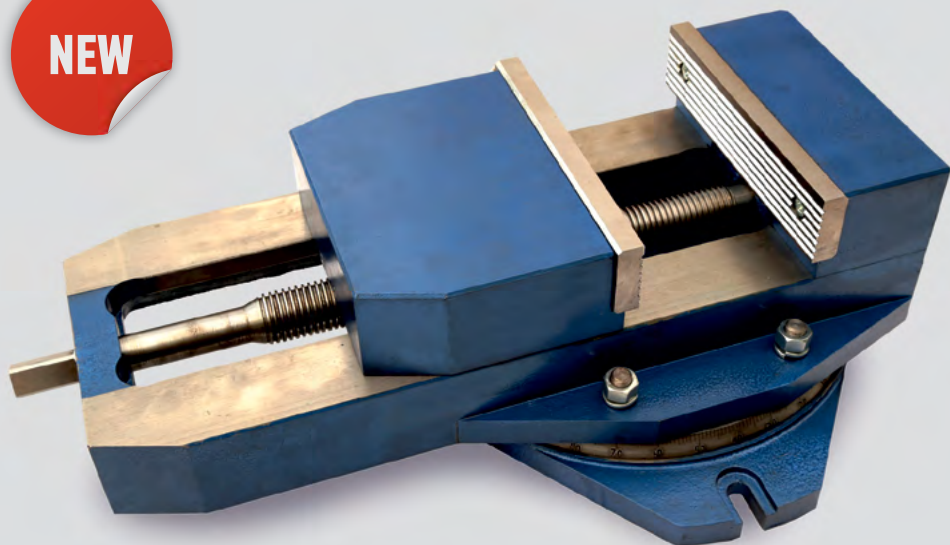
Закрытое акционерное общество
«Гомельский механический завод»

ТИСКИ СТАНОЧНЫЕ

ЧУГУННЫЕ ПОВЫШЕННОЙ ТОЧНОСТИ

модель ГМ-7225Н.СП-02, ГМ-7225П.СП-02

NEW

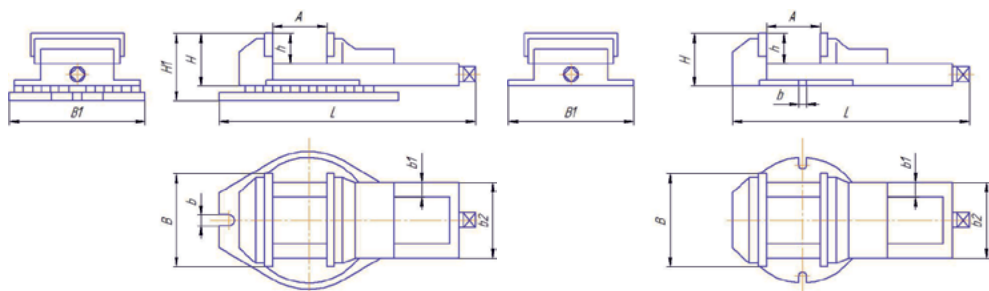


e-mail: gmehzavod@gmail.com
тел.: 8 (10-375-232) 46-07-25
факс: 8 (10-375-232) 42-64-03



Все лучшее для вашего бизнеса!

модель ГМ-7225Н.СП-02, ГМ-7225П.СП-02



	Ширина губок В	Ход губок А	Длина L	Ширина В1	Высота		Высота зажима h	Ширина направляющих b1	Усилие зажима F, Н	Масса, кг
					Н	Н1				
ГМ-7225П.СП-02	250	320	730	370	154	199	80	66	60000	130
ГМ-7225Н.СП-02	250	320	675	344	154	-	80	66	60000	105

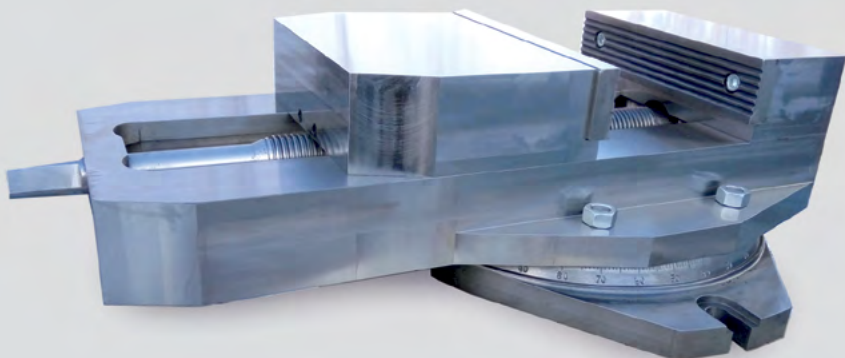
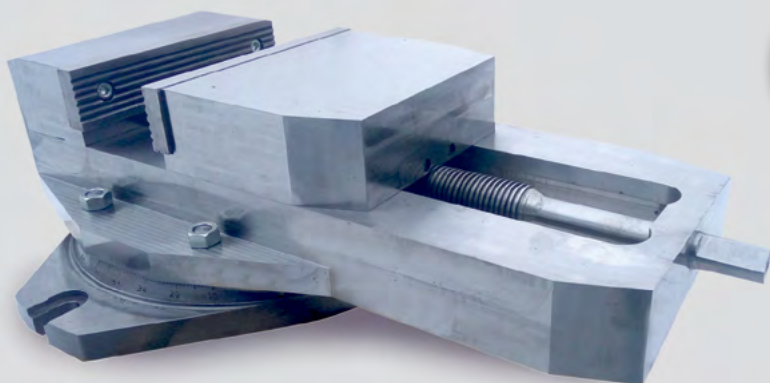
Н - исполнение без поворотной плиты.

Полное соответствие требованиям ГОСТа 16518-96 для тисков повышенной точности. Прочный чугунный корпус, подвижная и неподвижная губки из термообработанной стали 40-45 HRC. Подвижная губка оснащена механизмом, предотвращающим ее подъем при зажиме. За счет мощной конструкции и твердости корпусных деталей отсутствует коробление при зажиме. Значительно расширены направляющие корпуса b1. Точность, надежность и долговечность – основные характеристики этих тисков.



Закрытое акционерное общество
«Гомельский механический завод»

ТИСКИ СТАНОЧНЫЕ СТАЛЬНЫЕ ПОВЫШЕННОЙ ТОЧНОСТИ модель ГМ-7225Н.СП-06, ГМ-7225П.СП-06

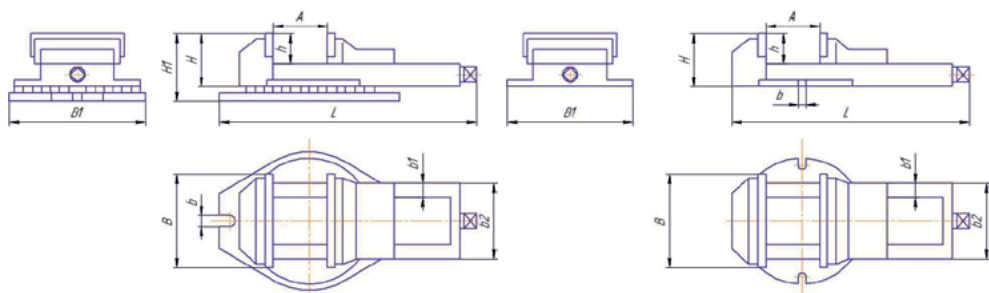


е-mail: gmehzavod@gmail.com
тел.: 8 (10-375-232) 46-07-25
факс: 8 (10-375-232) 42-64-03



Все лучшее для вашего бизнеса!

модель ГМ-7225Н.СП-06, ГМ-7225П.СП-06



	Ширина губок B	Ход губок A	Длина L	Ширина B1	Высота		Высота зажима h	Ширина направляющих b1	Усилие зажима F, Н	Масса, кг
					Н	Н1				
ГМ-7225П.СП-06	250	320	730	366	154	199	80	66	60000	112
ГМ-7225Н.СП-06	250	320	685	344	154	-	80	66	60000	96

Н - исполнение без поворотной плиты.

Полное соответствие требованиям ГОСТа 16518-96 для тисков повышенной точности.

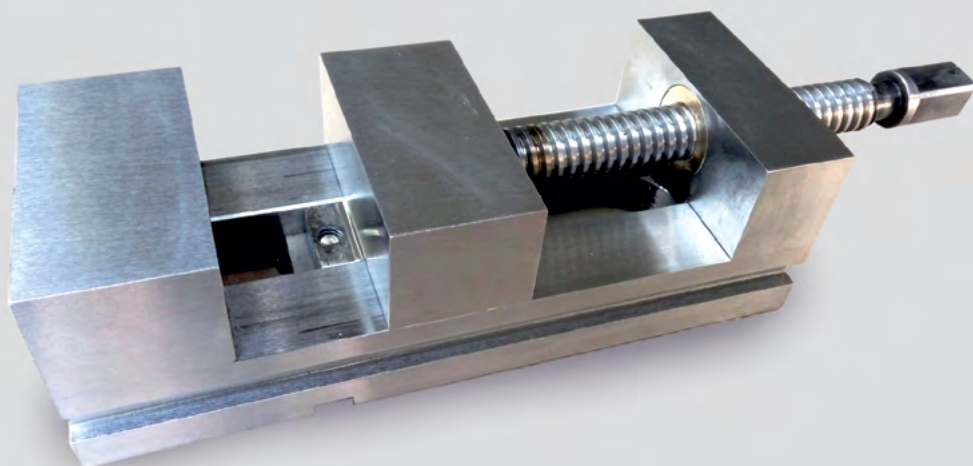
Все корпусные детали изготовлены из легированной стали, термообработаны HRC 40÷45, подвижная губка оснащена механизмом, предотвращающим ее подъем при зажиме. За счет мощной конструкции и твердости корпусных деталей отсутствует коробление при зажиме. Значительно расширены направляющие корпуса b1. Точность, надежность и долговечность – основные характеристики этих тисков.



Закрытое акционерное общество
«Гомельский механический завод»

ТИСКИ ЛЕКАЛЬНЫЕ

модель ГМ-7410УН

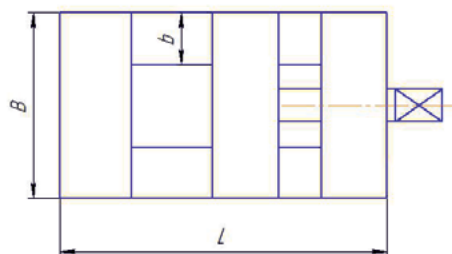
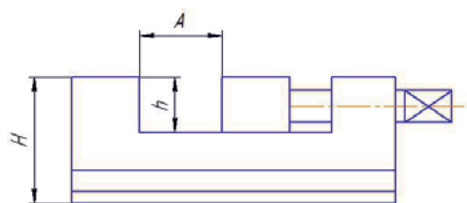


e-mail: gmehzavod@gmail.com
тел.: 8 (10-375-232) 46-07-25
факс: 8 (10-375-232) 42-64-03



Все лучшее для вашего бизнеса!

модель ГМ-7410УН



	Ширина Губок В	Ход Губок А	Длина L	Ширина В	Высота Н	Высота зажима h	Ширина Направляющих b	Усилие зажима F,Н	Масса Кг.
ГМ-7410УН	100	125	440	100	81	42	21	6000	17



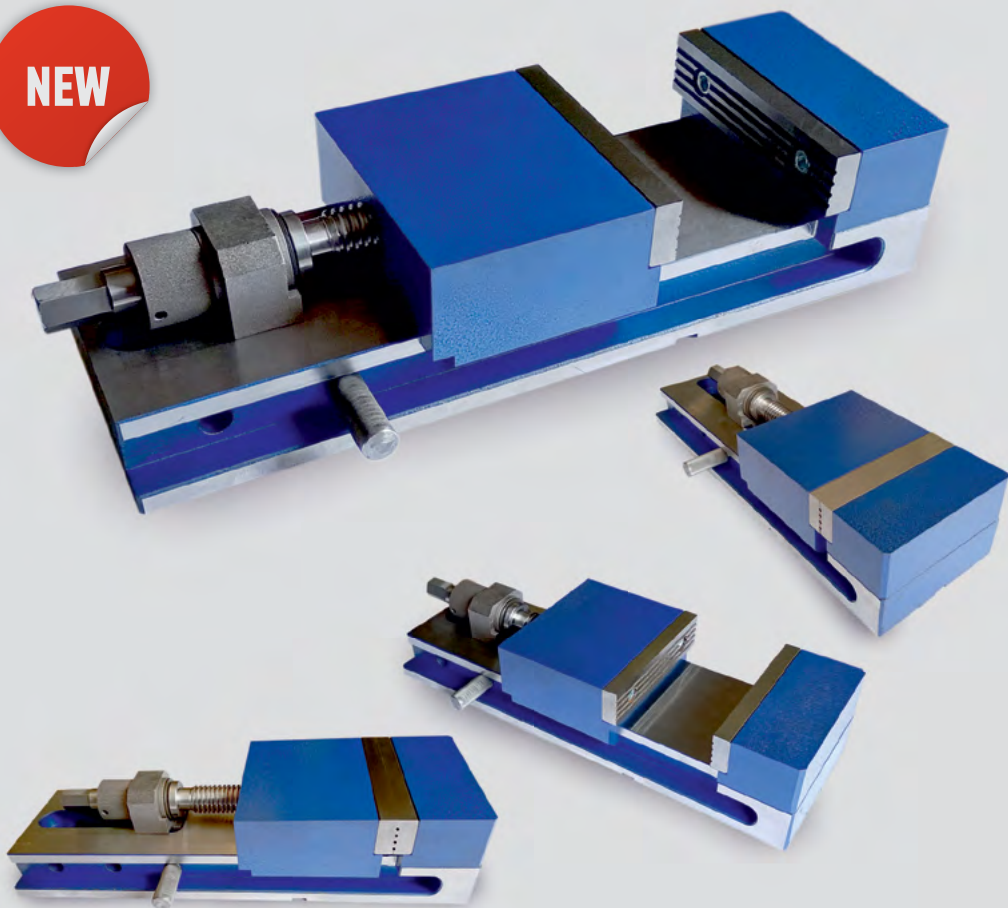
Закрытое акционерное общество
«Гомельский механический завод»

ТИСКИ СТАНОЧНЫЕ

СТАЛЬНЫЕ ПОВЫШЕННОЙ ТОЧНОСТИ

модель ГМ-7416УН.СП-06

NEW

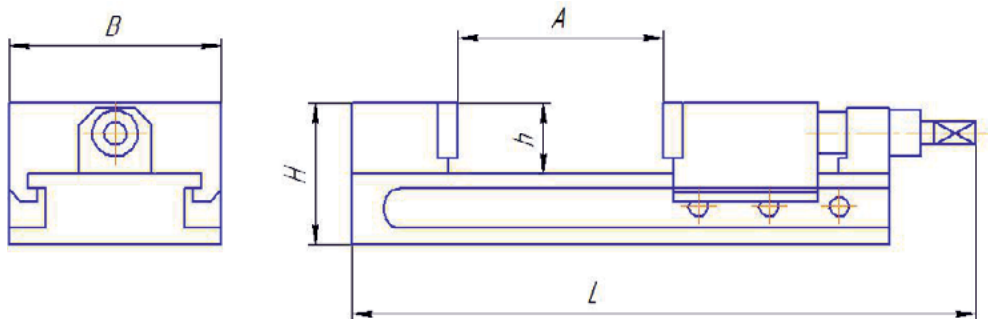


e-mail: gmehzavod@gmail.com
тел.: 8 (10-375-232) 46-07-25
факс: 8 (10-375-232) 42-64-03



Все лучшее для вашего бизнеса!

модель ГМ-7416УН.СП-06



	Ширина губок B	Ход губок A	Длина L	Ширина $B1$	Высота		Высота зажима h	Усилие зажима $F, Н$	Масса, кг
					H	$H1$			
ГМ-7416УН.СП-06	160	200	550	160	98	-	50	20000	34

Полное соответствие требованиям ГОСТа 16518-96 для тисков повышенной точности.

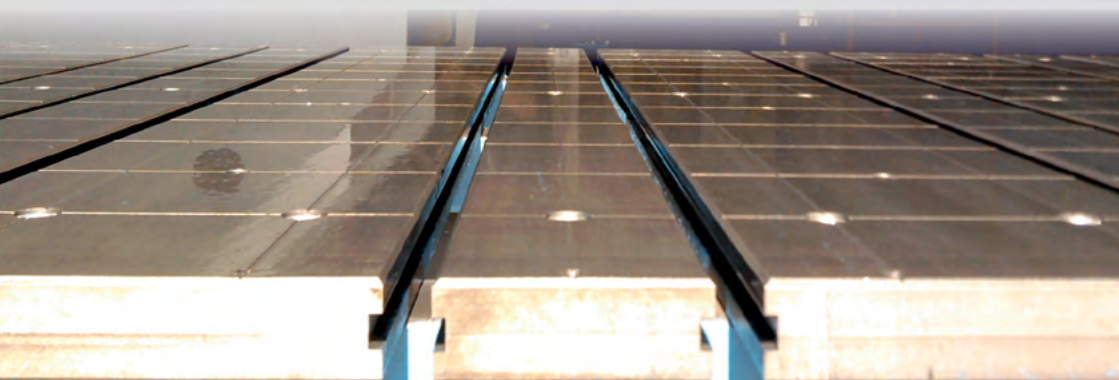
Все корпусные детали изготовлены из легированной стали, термообработаны HRC 40÷45, подвижная губка выполнена из высокопрочного чугуна. За счет мощной конструкции и твердости корпусных деталей отсутствует коробление при зажиме.

Конструкция полностью защищает от попадания стружки внутрь тисков.



Закрытое акционерное общество
«Гомельский механический завод»

Стол сварочно-сборочный модульный из серого чугуна





Все лучшее для вашего бизнеса!

стол сварочно-сборочный модульный из серого чугуна

Стол сварочный предназначен для проведения точных сварочных работ с возможностью фиксации деталей и узлов, применяя универсальные зажимные приспособления и упоры.

Конструкция стола представляет собой рабочую поверхность с несущими чугунными балками и сварными, самоустанавливающимися, регулируемыми опорами.

Рабочая поверхность стола состоит из съемных, взаимозаменяемых, литых чугунных брусков, которые образуют между собой Т-образные пазы, шириной 15 мм, для крепления зажимных приспособлений и упоров. Литые бруски изготовлены из серого чугуна шириной 85 мм. Длина применяемых брусков 600 мм и 1200 мм. Поверхность бруска шлифована и нанесена координатная сетка размером 100*100 мм, которая способствует более точному позиционированию деталей и предназначена для установки свариваемых деталей и узлов, а также зажимных приспособлений и упоров. Координатная сетка наносится с двух сторон бруска, что позволяет перевернуть брусок при сильном износе поверхности.

Наименование	Размеры, мм
ГМ 12.08 А	800х1200х800
ГМ 12.12 А	1200х1200х800
ГМ 12.18 А	1800х1200х800
ГМ 12.24 А	2400х1200х800
ГМ 18.18 А	1800х1800х800
ГМ 24.24 А	2400х2400х800

* - возможно изготовление по размерам заказчика.



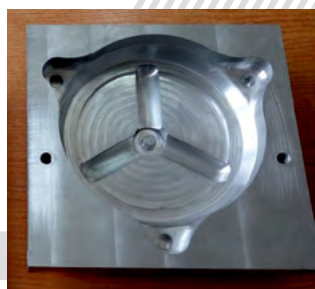
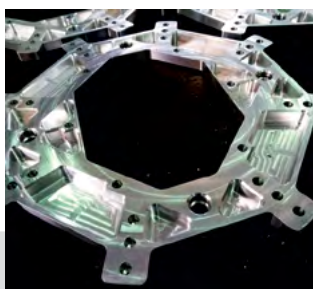
Закрытое акционерное общество
«Гомельский механический завод»



ИСПОЛЬЗУЕМОЕ
ОБОРУДОВАНИЕ



Все лучшее для вашего бизнеса!



**ВЫПУСКАЕМАЯ
ПРОДУКЦИЯ**

РОССИЙСКАЯ ФЕДЕРАЦИЯ

МОСКВА

ООО «Инструментальная компания АВТОКЛЮЧ»	(495) 554-20-00
ООО «ТехноСталь»	(499) 707-74-63
ООО «РДА-Групп»	(499) 641-33-08
ООО «Снабинструмент»	(495) 785-02-06
ЗАО ТД «Завод «СИТОМО»	(495) 380-05-67
ООО «Сталь»	(495) 380-39-13
ООО «ИТКОМ»	(495) 637-60-22
ООО «АВТОХОЛЛ»	(499) 707-70-39
ЗАО «Гигант»	(495) 258-82-89

САНКТ-ПЕТЕРБУРГ

ООО «Балтопторг»	(812) 336-33-96
ООО НВФ «Инструмент»	(812) 449-48-91
ООО «Промснабкомплект»	(812) 424-18-16

БЕЛГОРОД

ООО «Белгородский инструментальный завод»	(4722) 53-16-52
---	-----------------

ЧЕБОКСАРЫ

ООО «ФЕРРУМ СТ»	(8352) 38-18-31
-----------------	-----------------

ПЕНЗА

ООО «Корунд»	(8412) 26-02-10
--------------	-----------------

РОСТОВ-НА-ДОНУ

ООО «ОГМ-Групп»	(8632) 27-81-71
ООО «Москит-2»	(863) 303-08-34

НИЖНИЙ НОВГОРОД

ЗАО «Нижегородинструмент»	(8312) 48-50-98
---------------------------	-----------------

ЛИПЕЦК

ООО «ОХТА»	(4742) 42-56-77
------------	-----------------

ИРКУТСК

ООО «Сибинструмент»	(3952) 55-70-04
---------------------	-----------------

ЕКАТЕРИНБУРГ

ООО «Свердловский инструмент»	(343) 272-72-20
-------------------------------	-----------------

НОВОСИБИРСК

АО «Росинструмент»	(383) 337-37-18
--------------------	-----------------

УКРАИНА

ДНЕПРОПЕТРОВСК

ООО «ПРОГРЕСПОСТАЧ»	(380) 975-64-16-10
---------------------	--------------------

**НАШИ
ПАРТНЕРЫ**